

FÄLTKORT

2017 L7-0212-2017-003
Försök titel: Rågvete. Sort + behandling
Lfe: 53 - HS Skåne
Försögsvård: Christer Andersson, Ängamöllan, 27492 Skurup 0708-170506

Nationellt jordbruksområde: Skåne SV (1A) , 07BN18
Försöksnummer:: MB-331-2016
Gröda: Rågvete

Försöksbehandlingar:		Grundbehandlingar:	
F1 Sorter		Mätparametrar:	
1	St. 00 Empero, Lantmännen Lantbruk	P01 Vid anläggning	
2	St. 00 Tulus, Scandinavian Seed AB	Forsøk-Jordprov, 0 -25 cm till laboratorium ^{14/9 AJ}	
3	St. 00 Borwo, Scandinavian Seed AB	P02 Efter uppkomst	
4	St. 00 Probus (BOH 1411), Scandinavian Seed AB	Rute-Planttäthet höst, %	
5	St. 00 Raptus (Nord06768/027), Scandinavian Seed AB	Rute-Planttäthet vår, %	
6	St. 00 Capricia (SW 164s), Lantmännen Lantbruk	P03 Vid förekomst	
7	St. 00 Trefl, Scandinavian Seed AB	Rute-Mjöldagg, % täckning	
8	St. 00 Travoris, Scandinavian Seed AB	Rute-Brunrost, % täckning	
9	St. 00 SW 168h, Lantmännen Lantbruk	Rute-Brunfläcksjuka (septoria), % täckning	
10	St. 00 Kasyno (DD 333/09), Lantmännen Lantbruk	Rute-Gulrost, % täckning	
11	St. 00 SJ 110723, Scandinavian Seed AB	Rute-Strållängd, cm	
12	St. 00 Nord 11733/003, Scandinavian Seed AB	Rute-Vita ax, % plantor m	
13	St. 00 DC 719/67, Scandinavian Seed AB Skydd	P04 7-10 dagar före skörd	
F2 Svampbehandling		Rute-Mognad, datum för	
A	Obehandlat,	P05 Vid skörd	
B	Svampbekämpning,	Rute-Kärna/frö-prov, till egen analys	
		Rute-Parcellskörd, kg kärna/frö (okorrigerat)	
		Rute-Stråstyrka, %	
		Rute-	
Försöksledare Jannie Hagman 018-671423 Jannie.Hagman@slu.se		Utförar-ansvarig Hans-Olof Johnsson 010-4762030 Hans-Olof.Johnsson@hushallningssallskape	

Bruttonruta: 2 x 12 = 24 m2

Nettoruta: 1,62 x 8 = 12,96 m2

Gröda: Rågvete Sådatur: *20160920 NJH, EN

Utsädesmängd: grobara/m2

Förfrukt: *Höststraps

Ogräsbekämpning:

Gödsling höst :

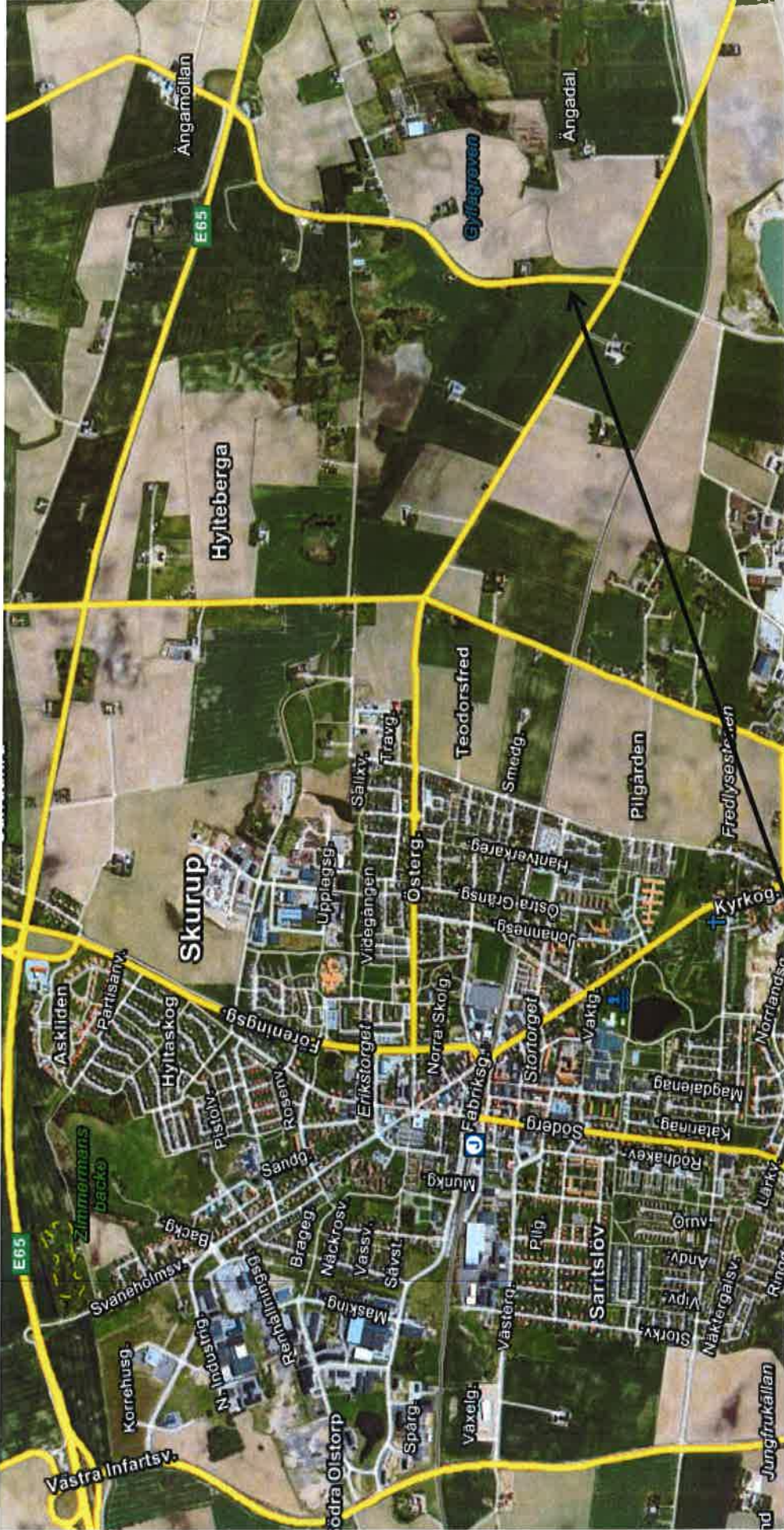
Gödsling våren :

Svampbehandling enl. plan B:

Insektsbekämpning:

Skördedatum:

III													IV												
Skydd ()	Skydd ()	Skydd ()	Skydd ()	Skydd ()	Skydd ()	Skydd ()	Skydd ()	Skydd ()	Skydd ()	Skydd ()	Skydd ()	Skydd ()	Skydd ()	Skydd ()	Skydd ()	Skydd ()	Skydd ()	Skydd ()	Skydd ()	Skydd ()	Skydd ()	Skydd ()	Skydd ()		
A6 (1)	B1 (27)	B5 (28)	B11 (29)	B4 (30)	B3 (31)	B9 (32)	B10 (33)	B2 (34)	B6 (35)	B8 (36)	B13 (37) X	B12 (38)	B3 (14)	A10 (40)	A6 (41)	A5 (42)	A1 (43)	A2 (44)	A4 (45)	A3 (46)	A12 (47)	A11 (48)	A13 (49) X	A7 (50)	
A12 (2)	A7 (3)	A1 (4)	A2 (5)	A9 (6)	A10 (7)	A11 (8)	A5 (9)	A3 (10)	A8 (11)	A13 (12) X	A4 (13)	Skydd ()	B2 (15)	B5 (16)	B7 (17)	B9 (18)	B12 (19)	B4 (20)	B6 (21)	B11 (22)	B1 (23)	B8 (24)	B13 (25) X	B10 (26)	
A1 (1)	A2 (2)	A3 (3)	A4 (4)	A5 (5)	A6 (6)	A7 (7)	A8 (8)	A9 (9)	A10 (10)	A11 (11)	A12 (12)	A13 (13)	A1 (1)	A2 (2)	A3 (3)	A4 (4)	A5 (5)	A6 (6)	A7 (7)	A8 (8)	A9 (9)	A10 (10)	A11 (11)	A12 (12)	
I													II												
2 skydd +																									



07BN18, Plan: L7-0212, Försnr: 331/16, Ångamöllan.